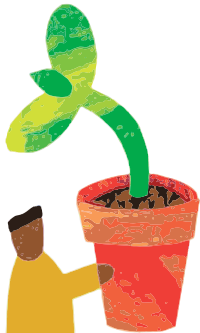


Grünqualifizierungs- und Pflanzenpflegeprojekt

- Neugestaltung und Pflege der **Hochbeete in der Schweinauer Straße** mit professioneller Anleitung und Tipps zur Grünpflege.
- Für Anwohner/innen und alle anderen interessierten Menschen aus dem Stadtteil St. Leonhard/Schweinau.
- Ein Qualifizierungsprojekt für arbeitslose junge Menschen unter 25 Jahren. Auch Frauen über 25 können gefördert werden.

VOR
ORT
STÄRKEN

VOR
ORT



Grünqualifizierungs- und Pflanzenpflegeprojekt

Die Hochbeete in der Schweinauer Straße geben momentan keinen Anlass zur Freude. Anstatt das Straßenbild zu verschönern, dienen sie oftmals leider nur als Abfallbehälter und Hundeklo. **Diesen Zustand möchten wir ändern** und suchen zu diesem Zweck engagierte Menschen, die unter Anleitung eines professionellen Garten- und Landschaftsbaubetriebs die Beete neu gestalten und pflegen. Neben nützlichen Tipps von der Fachfrau erhält man ein **Qualifizierungszertifikat im Bereich Garten- und Landschaftsbau**. Dieses Gemeinschaftsprojekt von engagierten Bewohner/innen im Stadtteil und arbeitssuchenden Menschen bietet Möglichkeiten zur beruflichen (Neu)Orientierung und Wiedereingliederung in den Arbeitsmarkt.

Das Projekt erstreckt sich von Mai bis Oktober, es entstehen keine Kosten für die Teilnehmer. Interessierte können sich ab sofort im Stadtteilbüro anmelden.

Stefan Boos, Quartiermanager



Gefördert von:



Bundesministerium
für Familie, Senioren, Frauen
und Jugend



EUROPÄISCHE UNION

Das Programm wird aus dem Europäischen Sozialfonds der Europäischen Union kofinanziert.

Lokale Koordinierung:

Jugendamt



STADT NÜRNBERG

Projektträger:

MP*plus GmbH
Ebenreuther Straße 17b
90482 Nürnberg

Stadtteilbüro

Schwabacher Str. 66a
90439 Nürnberg
Tel.: 0911-998 639 22
Fax: 0911-998 639 29
Mail: qm@leonhard-schweinau.info

Öffnungszeiten

Mi. 10–13 Uhr
Do. 15–18 Uhr
Fr. 10–13 Uhr
und nach
Vereinbarung

Quartiermanagement Leonhard/Schweinau

www.leonhard-schweinau.info

Nürnberg

